

# Наполни

Сл. и музыка  
Вадим Ятковский



1. Под - няв - шись от — зем - ли — к Те - бе сло - ва мо - и, — ле -  
2. Ты го - во - рил в те дни: пос - лед - ни - е о - ни, от -

12



тит мо - я ду - ша. — Ус - лышь ме - ня, про - шу, Гос - подь, я воз - но - шу мо - ле - ни - я сло - ва. —  
кро - ют - ся да - ры. — Про - ро - чест - ва и сны, ви - де - ни - я Тво - и для нас бу - дут да - ны. —

17



Ты о - бе - щал из - лить от ду - ха — Тво - е - го на всех де - тей Сво - их. —



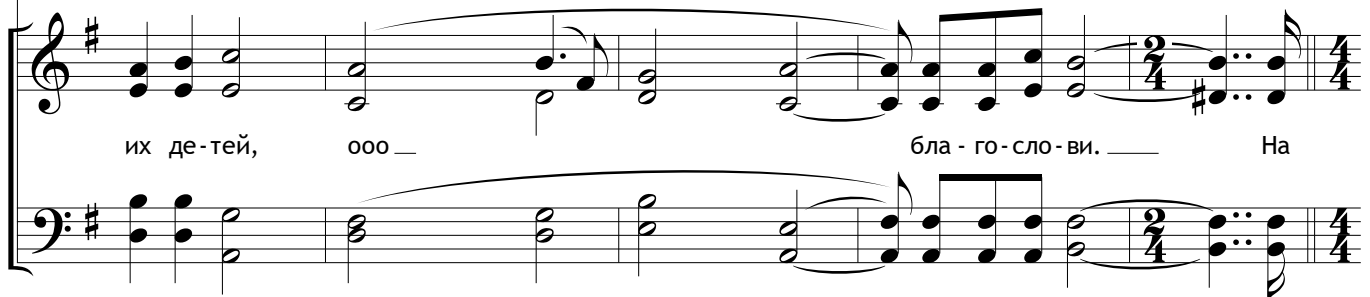
Ооо —

Сво -

21



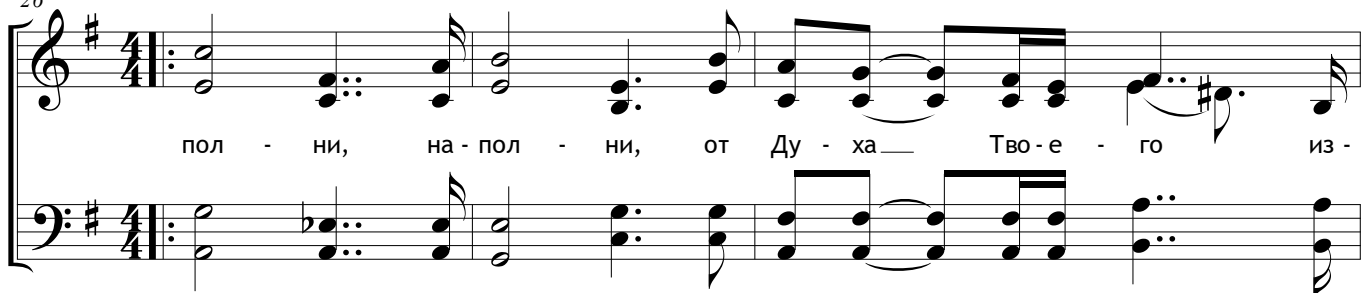
— О - тец, пе - ред То - бой мо - лю Те - бя, Бог мой, ты нас бла - го - сло - ви. —



их де - тей, ооо —

бла - го - сло - ви. — На

26



пол - ни, на - пол - ни, от Ду - ха — Тво - е - го из -

Наполни 2

29

лей О-тец в серд - ца. На - пол - ни, ис - пол - ни, пусть

32

лье - тся бла - го - дать Тво - я в серд - ца. На - ца, ца, пусть

39

лье - тся бла - го - дать Тво - я в серд - ца, пусть

41

лье - тся бла - го - дать Тво - я в серд - ца.